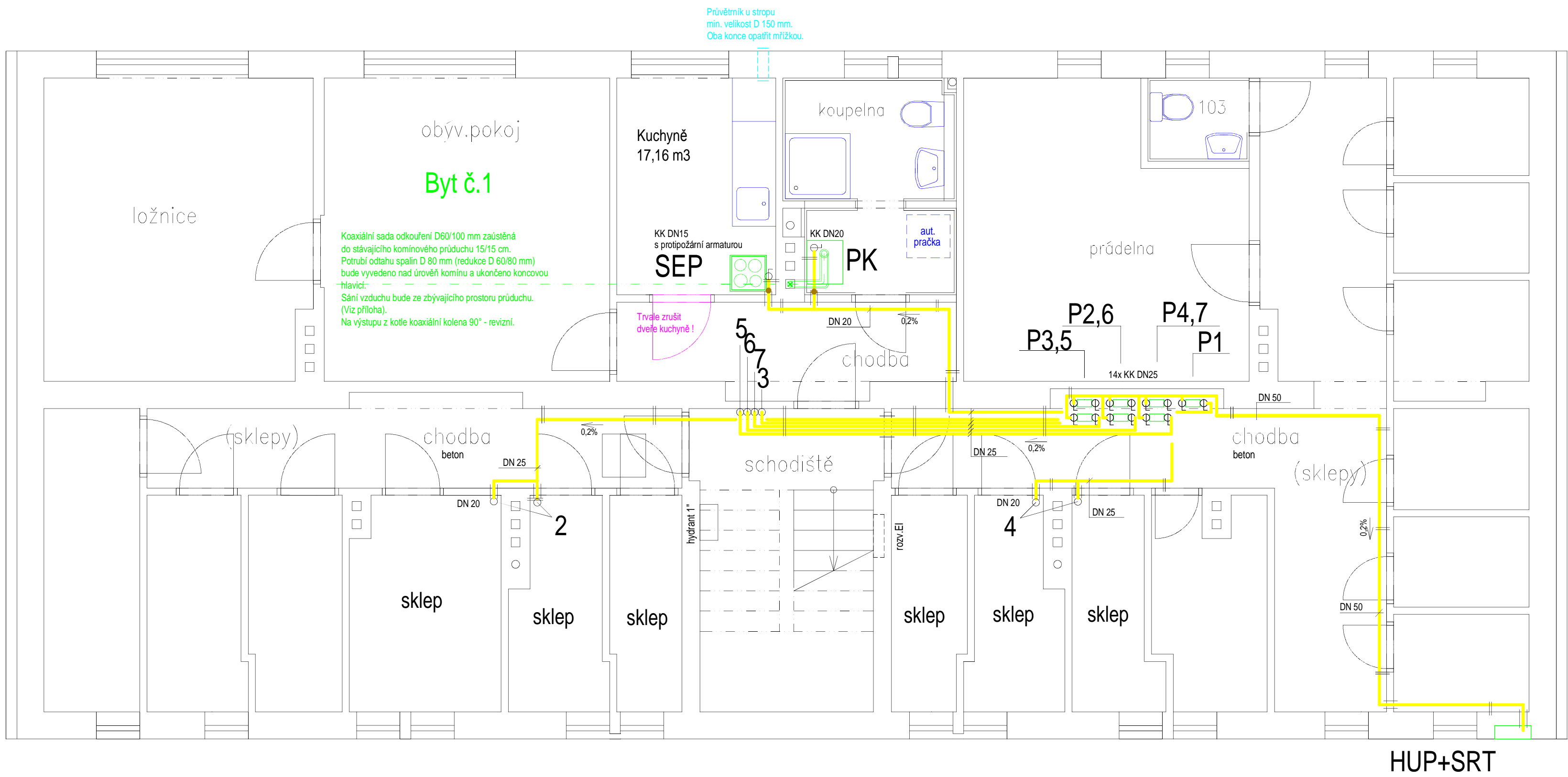


Pūdorys 1.PP - plyn



Legenda:

HUP+SRT

Hlavní uzávěr plynu KK DN25 a STL regulátor tlaku plynu B25. Umístěno v ocelové, provětrávané a uzavíratelné skříni v obvodovém zdívu bytového domu. Skříň je osazená montážním rámem a schválená E.ON, a.s.

P1,2 ...7

Membránové plynoměry G4 umístěné ve sklepní chodbě která je přímo větratelná do venkovního prostoru. Před a za každým plynoměrem musí být osazen kulový kohout KK DN25. Plynoměry budou osazeny v drátěnné kleci a štítkem s číslem bytu a jménem odběratele plynu.

PK

Plynový nástěnný kotel pro vytápění a ohřev TUV s integrovaným nerezovým zásobníkem o objemu 60 litrů a uzavřenou spalovací komorou. S koaxiální sadou odkouření D 60/100 mm (redukce D60/80 mm). Jmenovitý výkon kotle 5,8 - 14 kW. Jmenovitá spotřeba zemního plynu 1,62 m³/h.

SEP

Nový elektroplynový sporák.
Jmenovitá spotřeba zemního plynu 0,8 m³/h.
Připojení ohebnou připojovací hadicí délky 1,0 m.
Před spotřebičem kulový uzávěr s protipožární armaturou.

Poznámka:

- Vedení NTL potrubí musí odpovídat TPG 704 01.
- Potrubí uložit na tĕmnový držák 06 22371.
- Vedení a vyústění potrubí odzku spalín nad střechu domu musí odpovídat ČSN 73 4201.
- Pro sadu odkouření a sání musí být použito originálnĕ příslušenství instalovaných kotlů.
- Číslo plynoměru a číslo stoupacího potrubí musí odpovídat číslu bytu.

zodp. projektant:		vypracoval:	Projektová kancelář Dačice Karel Mandelík Krajčova 23/I, 380 01 DAČICE IČO 11331020, jilka.mandelik@seznam.cz	
Karel Mandelík		Jitka Mandelíková		
stavebník	Město Dačice, Krajčova 27/I, 380 13			
stavba	Plynofikace a ÚT BD č.p.211/V v Dačicích		měřitko	1:50
část	1.4 Technika prostředí staveb Plynová zařízení a Zařízení pro vytápění staveb		úcel	DPS
			zak. č.	0301/13
			datum	1/2013
obsah	PŮDORYS 1.PP - plyn		č.výkr.	2
			č.kopie	1